

ELEKTROSTATIKA

Elektrický náboj, elektrování těles

- **třením** těles se na jejich povrchu vytváří **elektrický náboj**
- **elektrická síla** a) přitažlivá
b) odpudivá

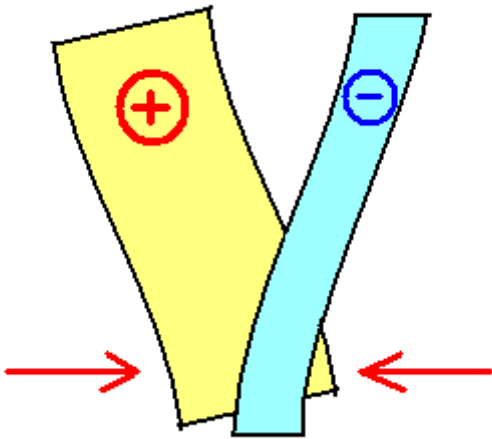
- elektrický náboj

kladný \oplus

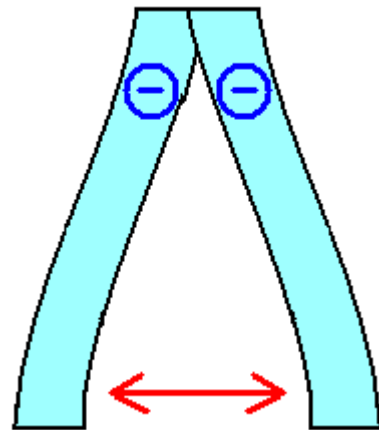
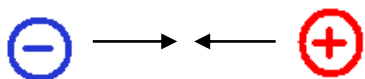
záporný \ominus

Pokus: třeme list papíru a polyethylenový sáček

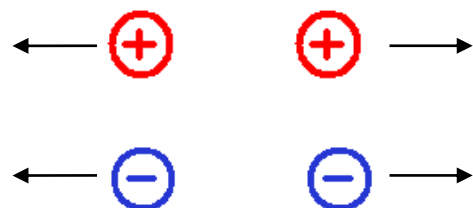
třením se sáček nabil **záporně** \ominus a papír **kladně** \oplus



opačné náboje se **přitahují**



souhlasné náboje se **odpuzují**



- v okolí nabitých těles je **elektrické pole**