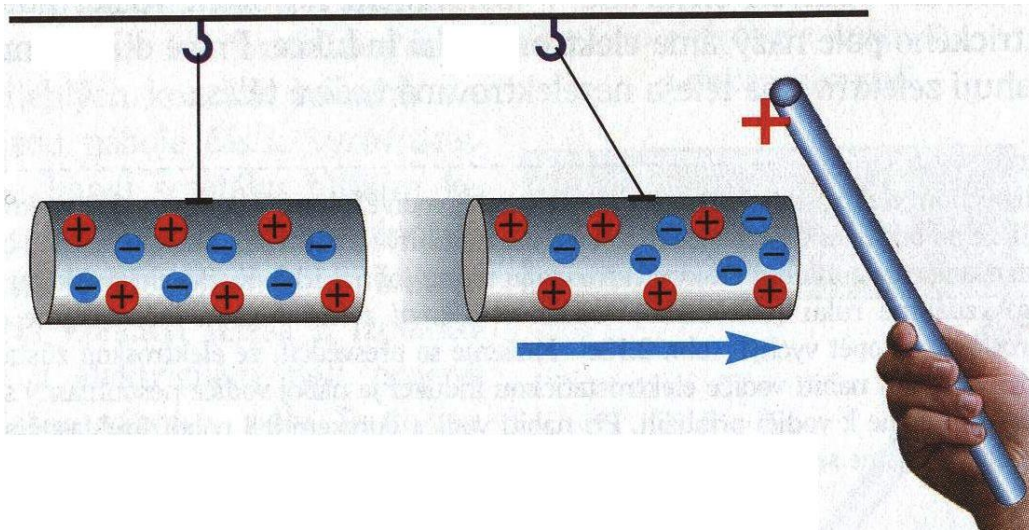


Vodič a izolant v elektrickém poli

1) VODIČ

Pokus: hliníkový váleček na niti, kladně nabitá ebonitová tyč

- hliníkový váleček **není nabitý** – po přiblížení nabité tyče se k ní přitahuje
- **ELEKTROSTATICKÁ INDUKCE** – „vznik náboje“
 - přesun **volných elektronů ve vodiči** směrem ke kladné tyči



2) IZOLANT

Pokus: kousky papíru, kladně nabitá ebonitová tyč

- kousky papíru **nejsou nabité** – po přiblížení nabité tyče se k ní přitahují
- **POLARIZACE** – vytvoří se kladný a záporný pól tělesa
 - přesun **elektronů v obalu atomu** směrem ke kladné tyči

