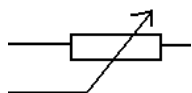


Reostat

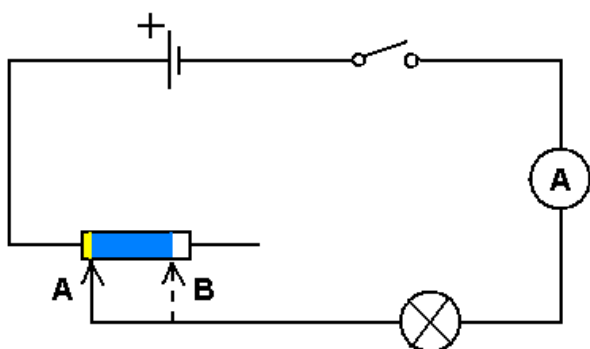
- elektrotechnická součástka se 3 vývody
- schematická značka



- **rezistor**, u kterého je možné **měnit odpor**
 - o na válci z izolantu je navinutý odporový drát
 - o čím větší část drátu je zapojena do obvodu, tím větší odpor
 - o pohyblivý vývod se nazývá **jezdec**
- využití:

1) REGULACE PROUDU V OBVODU

- regulace osvětlení, hlasitosti



pozice jezdce A

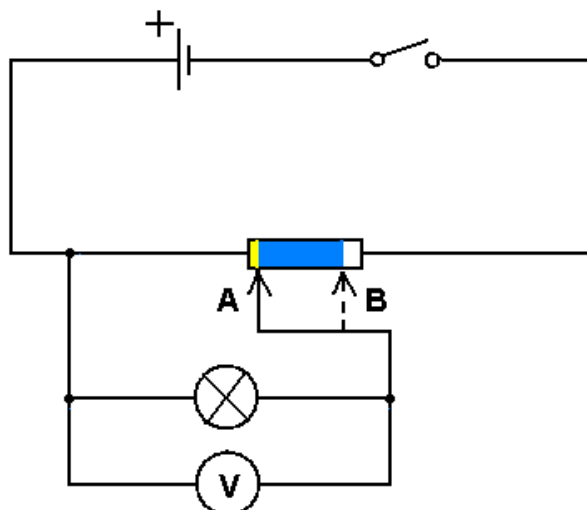
- v obvodu je zapojena jen žlutá část drátu → malý odpor → velký proud → žárovka svítí hodně

pozice jezdce B

- v obvodu je zapojena žlutá a modrá část drátu → velký odpor → malý proud → žárovka svítí méně

2) DĚLIČ NAPĚTÍ

- využívá se pokud je napětí zdroje větší, než max. povolené pro spotřebič (abychom spotřebič nespálili)



pozice jezdce A

- na žárovce je napětí jako na žluté části drátu → malé napětí → malý proud → žárovka svítí málo

pozice jezdce B

- na žárovce je napětí jako na žluté a modré části drátu → velké napětí → velký proud → žárovka svítí více